

**CITÉ SCOLAIRE
CLAUDE BERNARD**

LIEU

Villefranche-sur-Saône

RHONE

MAÎTRE D'OUVRAGE

Région Rhône-Alpes

2012

MAÎTRE D'OEUVRE

Architecte Mandataire Atlas

Paysagiste: Patrick Renault pour EQUINOXE PAYSAGE

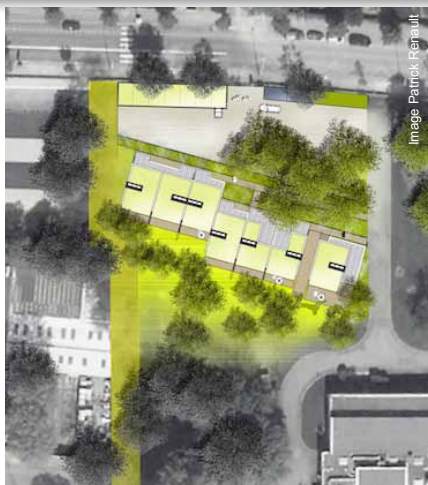


Image Patrick Renault

Logements enseignants



Image Atlas Architecture



Image Atlas

Image Atlas Architecture

Vue de l'entrée principale

MISSION

Mission : Concours
Montant des travaux 5 000 000 €HT
Surface : 13 000 m²

DESCRIPTION

L'insertion paysagère du projet repose sur le double principe de la continuité et du renouvellement.

Cette chaîne logique et naturelle de l'évolution du milieu trouve dans notre démarche une résonance particulière.

La continuité :

Elle s'inscrit dans la gestion des interfaces entre l'aménagement des espaces de proximité des bâtiments et le parc existant.

Les arbres, situés en immédiate contiguïté du bâtiment, seront préservés pour inscrire pleinement l'architecture dans le site.

Le renouvellement :

Cette partie de notre démarche de projet recouvre une notion fondamentale de la gestion des espaces naturels.

Le patrimoine végétal est un système global vivant qui évolue dans le temps et s'inscrit dans une « finitude » programmée.

Les parcs, tels qu'ils nous ont été légués par nos aînés, sont des compositions temporellement unitaires. Notre projet propose un nouveau peuplement végétal qui va assurer un relais biologique. Il arrivera à maturité quand les arbres actuels atteindront leur limite d'espérance de vie



Image Patrick Renault

Le parvis du Collège